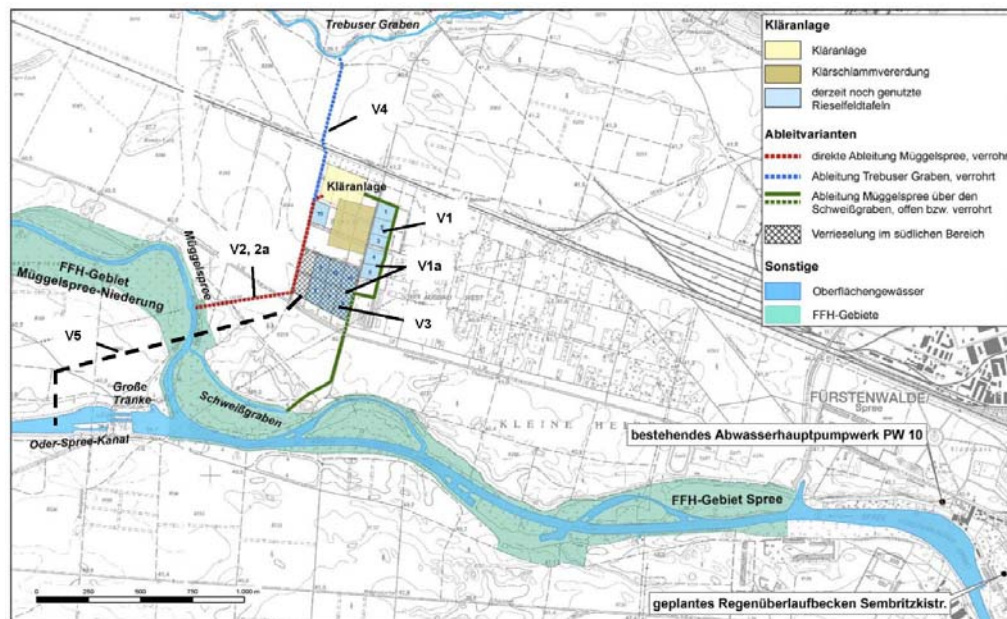


Erweiterung der Kläranlage Fürstenwalde Wasserrechtliches Zulassungsverfahren

Aufgrund der Größe der KA ist die betriebsnotwendige Erweiterung in einem Verfahren zu genehmigen, welches den Anforderungen des Gesetzes über die Umweltverträglichkeitsprüfung genügt.

1. Schritt

Bewertung der möglichen Ableitwege des gereinigten Abwassers



- V1: Verrieselung im östlichen Bereich wie bisher (entspricht V1 in MÜLLER et al. 2003)
- V1a: Verrieselung im östlichen und südlichen Bereich auf ertüchtigten Tafeln (entspricht V1a in MÜLLER et al. 2003)
- V2: Einleitung in die Muggelspree (entspricht V2 in MÜLLER et al. 2003)
- V2a: Einleitung in die Muggelspree mit zusätzlicher Abwasserreinigung
- V3: Verrieselung im südlichen Bereich der Rieselfelder (entspricht V3 in JENN et al. 2004)
- V4: Überleitung zum Trebuser Graben
- V5: Überleitung zum Oder-Spree-Kanal

Bewertungstabelle

	V1 Beaufschlagung der RF wie bisher	V1a Beaufschlagung von ertüchtigten Tafeln	V2 Ableitung zur Spree	V2a Ableitung zur Spree mit zusätzlicher Nachbehandlung*	V3-JENN et al. Beaufschlagung im südlichen Bereich der Rieselfelder	V4 Ableitung zum Trebuser Graben	V5 Ableitung zum Oder-Spree-Kanal
Mensch	0	0	0	0	0	0	0
Tier u. Pflanze							
- Biotope am Trebuser Graben	0	0	0	0	0	+	0
- Biotope am Rieselfeldstandort	+	+	0	0	0	0	0
Boden							
- Böden der Rieselfelder	+	+(+)	-	-	+(+)	-	-
Wasser							
- Grundwasser im Bereich der RF	+	+(+)	-	-	+(+)	-	-
- Spree - Qualität	+	+	-	0	+	+	+
- Oder-Spree-Kanal-Qualität	0	0	0	0	0	0	-
- Trebuser Graben - Qualität	0	0	0	0	0	-	0
- Trebuser Graben - Quantität	0	0	0	0	0	+	0
- Grundwasser am Trebuser Graben	0	0	0	0	0	-	0
- Landschaftswasserhaushalt	+	+	-	-	+	++	-
Klima/Luft	0	0	0	0	0	0	0
Landschaft	+	+	-	-	+	+	-
Kultur- und Sachgüter							
- Rieselfelder als Kulturgut	+	+	-	-	+	-	-
Gesamtbewertung Umwelt	+	+	-	-	+(+)	+	-

++ sehr günstig / starke Verbesserung + günstig / Verbesserung - ungünstig / Verschlechterung -- sehr ungünstig / starke Verschlechterung 0 Erhalt des Status Quo / kein Einfluss * Nachbehandlungsmöglichkeiten sind: Zweipunkt-fällung, Mikrofiltration, Sandfilteranlage